

# Catalogue Couture

*Printemps 2023*

# Débutant.e.s

**Difficulté :** 

Ton expérience : 1ère fois avec une machine  
à coudre



# Le t-shirt femme (Artemisia)



## Points techniques :

**Coudre un tissu jersey à la machine à coudre**

**Coudre une manche**

**Creuser un décolleté**

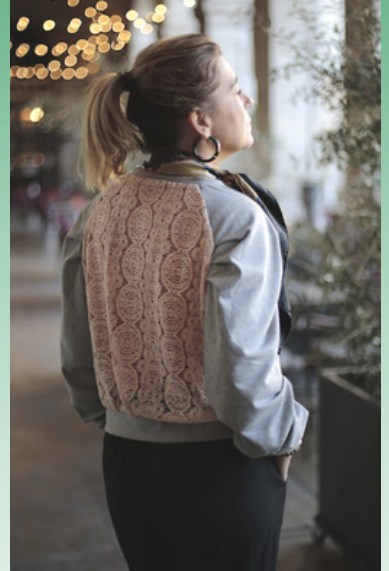
**Timing : 9h de couture**

**Matériel : 1m (manche courte) 1m50 (manche longue) de tissu**

**1 bobine de fil de 100m**



# Le sweat d'été



## Points techniques :

**Monter une manche raglan**

**Coudre du tissu "sweat"**

**Coudre une encolure**

**Coudre un poignet en "bord côte"**

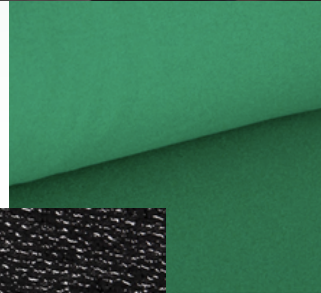
**Timing : 9h de couture**

**Matériel : 1m50 de tissu (70cm de transparent pour une double manche)**

**1 bobine de fil de 100m**



# Le sweat manche "raglan"



## Points techniques :

**Monter une manche raglan**

**Coudre du tissu "sweat"**

**Coudre une encolure**

**Coudre un poignet en "bord côte"**

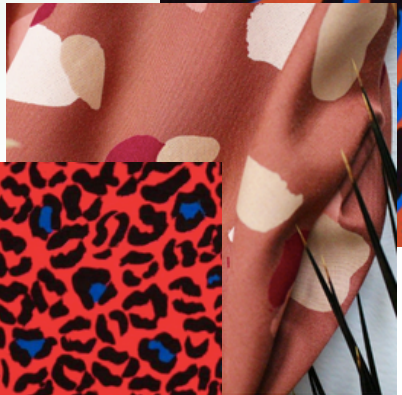
**Timing : 9h de couture**

**Matériel : 1m50 de tissu (70cm de transparent pour une double manche)**

**1 bobine de fil de 100m**



# La jupe longue fendue (Mae)



## Points techniques :

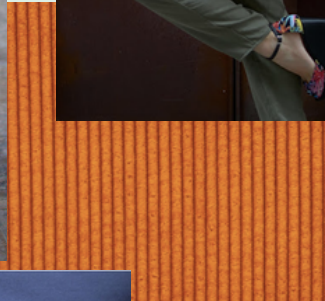
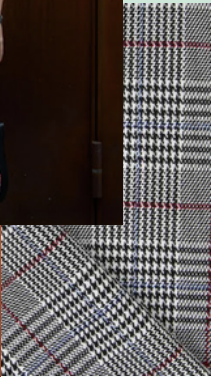
Monter une jupe  
Coudre une fente  
Créer des fronces paper bag  
Coudre un ourlet

Timing : 9h de couture

Matériel : 2m à 2m50 de tissu  
1m d'élastique 3-4cm de large  
1 bobine de fil de 100m



# Le pantalon paper bag (facile)



## Points techniques :

**Monter un pantalon**

**Élastiquer la taille**

**Créer des fronces paper bag**

**Coudre un ourlet**

**Timing : 12h de couture**

**Matériel : 2m (fuseau) 2m50 (large/motif) 3m (très large) de tissu**

**1m d'élastique 3-4cm de large**

**1 bobine de fil de 100m**



# Le short paper bag (facile)



## Points techniques :

Monter un pantalon

Élastiquer la taille

Créer des fronces paper bag

Coudre un ourlet

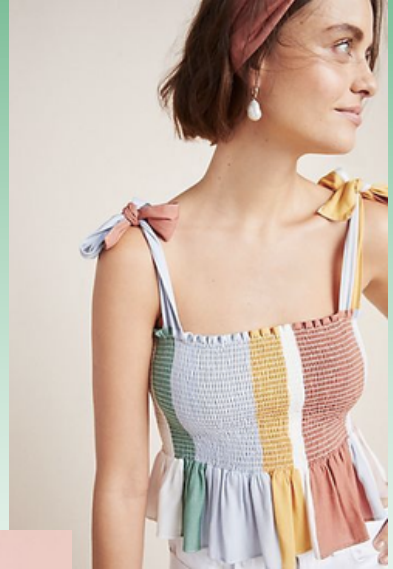
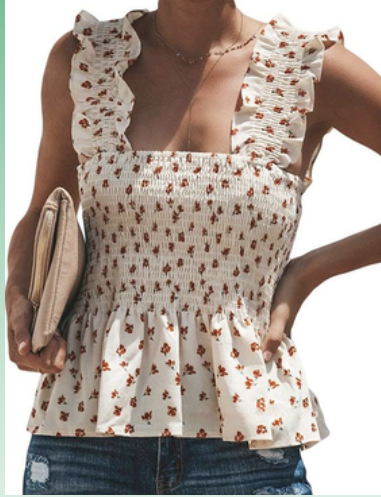
Timing : 12h de couture

Matériel : 1m (fuseau) 1m50 (large/motif) de tissu

1m d'élastique 3-4cm de large

1 bobine de fil de 100m

# Top smocké d'été



## Points techniques :

**Créer des bretelles nouées**  
**Faire des smocks sur un top**  
**Ajuster un top moulant**

**Timing : 4h de couture**

**Matériel : 50cm de tissu (crop) 70cm (taille)**  
**coton fin, lin fin ou viscose**  
**10m de fil élastique spécial smock**  
**1 bobine de fil de 100m**



# La robe smockée d'été



## Points techniques :

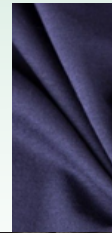
**Créer des bretelles nouées**  
**Faire des smocks sur un top**  
**Créer des fronces**  
**Faire un ourlet de jupe**

**Timing : 6h de couture**

**Matériel : 1m50 de tissu coton fin (genou) 2m à 3m (cheville) 4m (très bouffante)**  
**10m de fil élastique spécial smock**  
**1 bobine de fil de 100m**



# Le t-shirt homme



## Points techniques :

**Coudre une manche "version homme"**

**coudre un biais d'encolure**

**Ajouter une bande décorative**

**Timing : 9h de couture**

**Matériel : 2m de tissu**

**1 bobine de fil de 100m**



# La jupe plissée



## Points techniques :

**Monter une taille élastiquée**

**Gérer un tissu plissé**

**Réaliser un ourlet roulotté**

**Timing : 6h de couture**

**Matériel : 1m de tissu**

**1m d'élastique 3-4cm de large**

**1 bobine de fil de 100m**

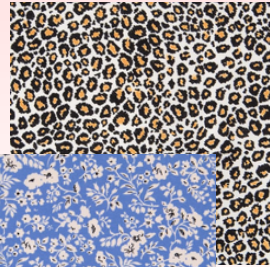
# Intermédiaire.s

**Difficulté :** 

Ton expérience : quelques accessoires, 1 ou 2 vêtements (même non fini)



# Le chemisier



## Points techniques :

**Assembler un chemisier**

**Coudre une manche bouffante**  
**faire des smocks ou coudre un**  
**biais**

**coudre un tissu fluide**

**Coudre un bouton**

**Timing : 9h de couture**

**Matériel : 1m50 à 2m de tissu fluide**

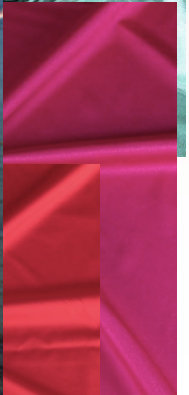
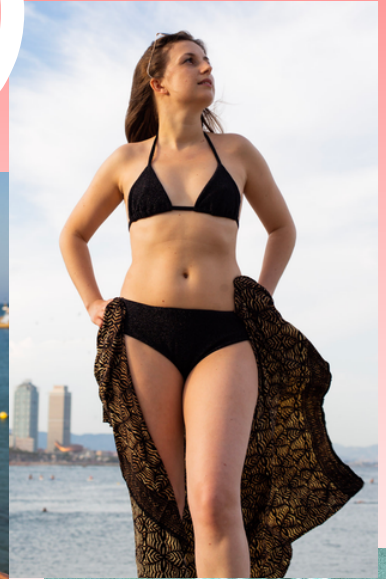
**20m de fil élastique smock**

**1 bobine de fil 100m**

**3 boutons (fermeture haut)**



# Le maillot 2 pièces (Bardot)



## Points techniques :

**Coupe et couture du lycra**

**Coudre des élastiques  
ajuster un vêtement**

**Bases lingerie**

**Timing : 9h de couture**

**Matériel : 50cm de tissu lycra spécial maillot  
50cm de tissu doublure de maillot lycra  
6m d'élastique spécial maillot de bain  
1 bobine de fil de 100m  
1 clip de dos (en option)**



# Le maillot 1 pièce



## Points techniques :

**Coupe et couture du lycra**

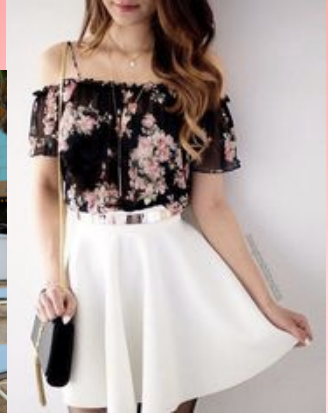
**Coudre des élastiques  
ajuster un vêtement**

**Bases lingerie**

**Timing : 9h de couture**

**Matériel : 1m de tissu lycra spécial maillot  
50cm de tissu doublure de maillot lycra  
6m d'élastique spécial maillot de bain  
1 bobine de fil de 100m  
1 clip de dos (en option)**

# La jupe Patineuse Bonaly



## Points techniques :

**Couper une jupe circulaire sur mesure**  
**Installer une ceinture ajustée**  
**Coudre une fermeture invisible**  
**Coudre un ourlet roulotté circulaire**

**Timing : 9h de couture**

**Matériel : 1m de tissu viscose, coton fluide, laine fluide**

**1 fermeture éclair invisible de 18cm**

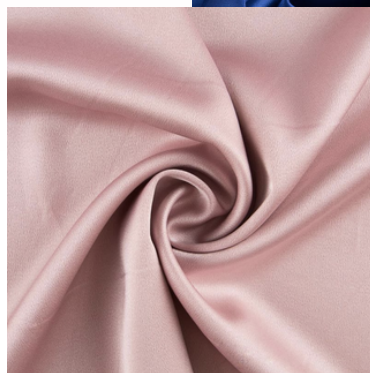
**1 bobine de fil de 100m**

**chutes d'entoilage**

**1 crochet de jupe**



# La robe à col bénitier



## Points techniques :

**Coupe et couture du biais**

**Tissu satiné**

**Vêtement ajusté**

**Timing : 6h de couture**

**Matériel : 1m (débardeur) 1m50 de tissu (robe  
courte) 2m (genoux) 2m50 (chevilles)**

**1m50 de ruban queue de ras**

**1 bobine de fil de 100m**

**chutes d'entoilage thermocollant**



# Le pantalon paper bag



## Points techniques :

**Monter un pantalon**

**Poser une braguette**

**Élastiquer la taille**

**Créer des fronces paper bag**

**Coudre un ourlet**

## Timing : 12h de couture

**Matériel : 2m (fuseau) 2m50 (large/motif) 3m (très large) de tissu**

**1m d'élastique 3-4cm de large**

**1 fermeture éclair de 13cm**

**1 bobine de fil de 100m**

**1 crochet de pantalon**

# Le Pantalon Large (Libby)



## **Points techniques :**

**Coudre un pantalon ajusté**

**Coudre un ourlet**

**Poser une fermeture invisible**

**Ajuster la largeur de la jambe**

**Coudre des pinces**

## **Timing : 12h de couture**

### **Matériel :**

**2,50m de tissu (3m pour jambes extra larges)**

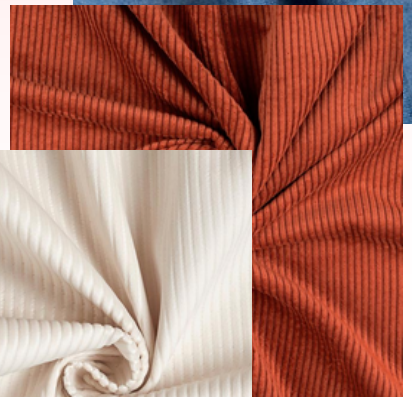
**1 m d'entoilage léger (50cm peut suffire)**

**1 fermeture éclair invisible de 22 cm**

**2 bobines de fil (100m)**



# Le short paper bag (Baker)



## Points techniques :

Monter un pantalon

Poser une braguette

Élastiquer la taille

Créer des fronces paper bag

Coudre un ourlet

## Timing : 12h de couture

Matériel : 1m (fuseau) 1m50 (large/motif) de tissu

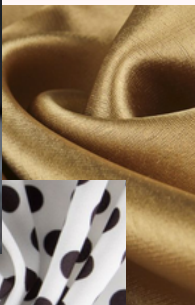
1m d'élastique 3-4cm de large

1 fermeture éclair de 13cm

1 bobine de fil de 100m

1 crochet de pantalon

# La robe Ingalls



## Points techniques :

Coudre des smocks

Monter une manche

Créer son biais maison

Poser un biais d'encolure

Créer un volant froncé

Timing : 12h de couture

Matériel : 2m50 (jupe courte, manche 3/4) 3m

(jupe courte, manche longue) 3m50 à 4m50

(jupe longue à volant, manche longue)

30m de fil élastique

2 bobines de fil de 100m



# La robe de porte-feuille



## Points techniques :

Coudre des smocks

Monter une manche

Créer son biais maison

Poser un biais d'encolure

Créer un volant froncé

Timing : 12h de couture

Matériel : 2m50 (jupe courte, manche 3/4) 3m

(jupe courte, manche longue) 3m50 à 4m50

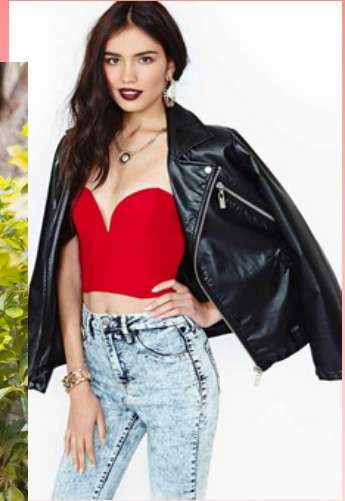
(jupe longue à volant, manche longue)

30m de fil élastique

2 bobines de fil de 100m



# Le Bustier



## Points techniques :

**Bases de corsetterie**  
**Installer des baleines**  
**Doubler un vêtement**  
**Ajuster la poitrine**  
**Vêtement croisé**

## Timing : 8h de couture

**Matériel : 1m de tissu non stretch(1.5m avec des manches)**  
**1m de doublure coton (doux)**  
**1m d'entoilage**  
**2m de baleines à coudre**  
**1 bobine de fil**

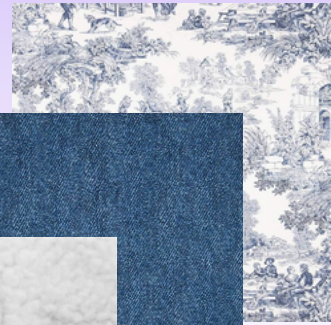
# Avancé.e.s

**Difficulté :** 

Ton expérience : quelques vêtements terminés et portés (jupe, robe, t-shirt...)



# Le sac banane

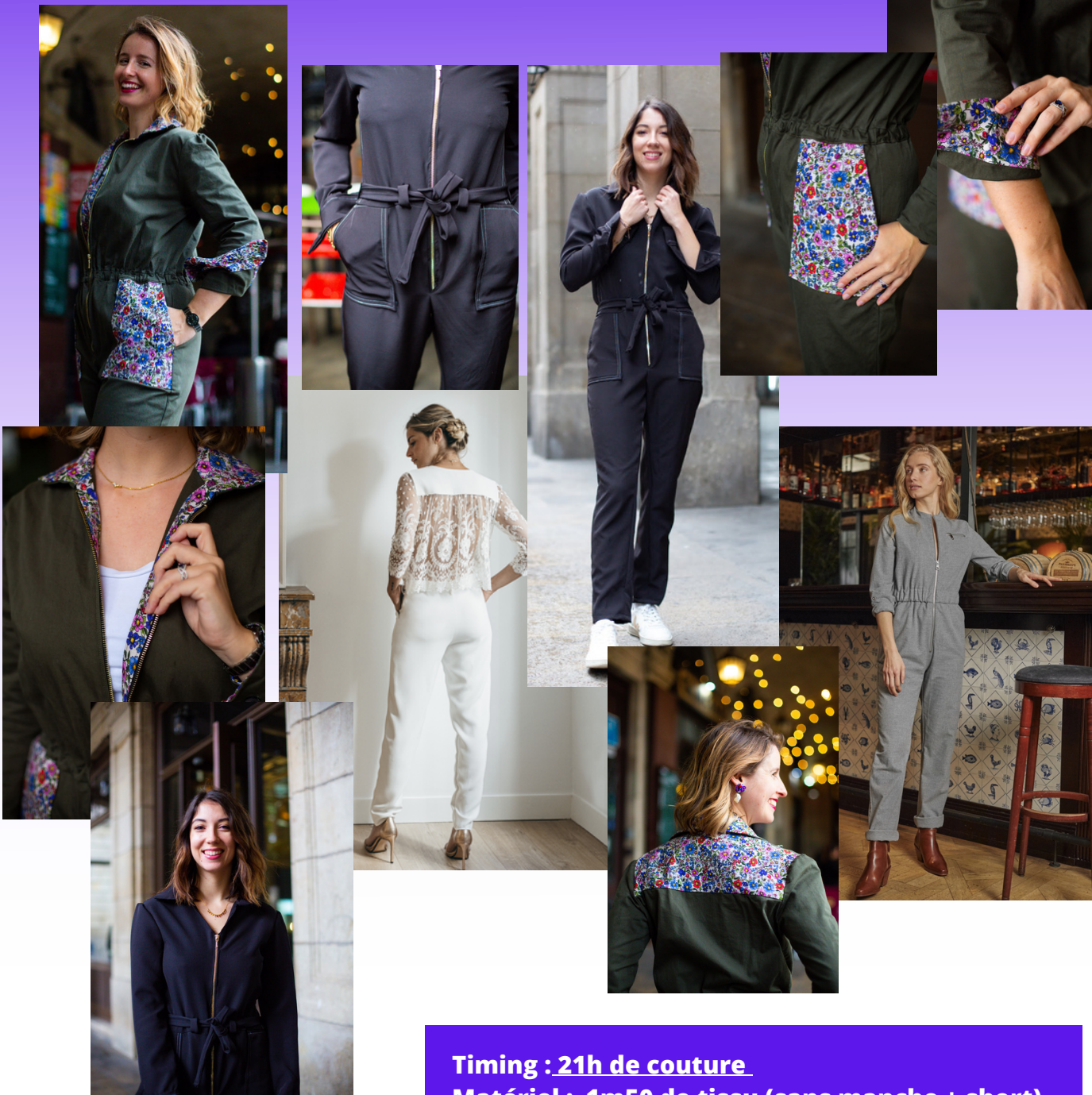


**Points techniques :**  
**Assembler un sac doublé**  
**Coudre une fermeture éclair**  
**coudre un clip de ceinture**  
**Créer une poche**

**Timing : 12h de couture**  
**Matériel : 50cm de tissu**  
**50cm de doublure**  
**50cm d'entoilage rigide**  
**1 ou 2 zip**  
**1 fermeture de ceinture**  
**1 bobine de fil de 100m**



# La Combinaison



## Points techniques :

**Ajuster une combinaison**

**Fermeture éclair visible**

**Coudre des poches**

**Coudre un pantalon**

**Monter un col**

**Couler un élastique**

**Timing : 21h de couture**

**Matériel : 1m50 de tissu (sans manche + short)**

**2m (courtes + short) 2m50 (courte + pantalon)**

**3m50 (longue + pantalon) 4m (longue +**

**pantalon + poches)**

**Option tissu contrastant :**

**1m d'élastique (2,5cm de largeur)**

**1 fermeture éclair de 50cm**

**2 bobines de fil de 100m**



# La Veste Courte

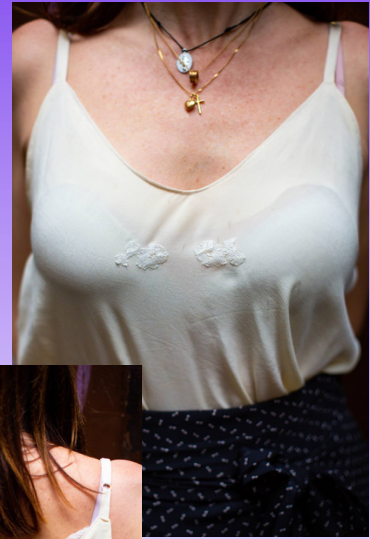


**Points techniques :**  
**Monter une veste**  
**Montage d'un col**  
**Pâte de boutonnage**  
**Coudre des poches**  
**Coudre un bouton**

**Timing : 12h à 18h de couture**  
**Matériel : 2m de tissu (2m50/3m pour des manches ballon)**  
**50cm d'entoilage**  
**5 à 7 boutons (25 mm)**  
**1 bobine de fil de 100m**



# Le caraco fluide



## Points techniques :

Coudre un tissu fluide

Faire des coutures anglaises

Pâte de boutonnage

Bases de couture lingerie

Bouton recouvert (option)

Timing : 6h de couture

Matériel : 70cm à 1m de tissu  
chute d'entoilage thermocolant

5 - 7 boutons (nacre, recouverts)

1 bobine de fil de 100m



# La mini jupe doublée



## Points techniques :

Coudre un vêtement doublé

Coudre une pince

Coudre un ourlet

Ajouter une doublure à un vêtement

Poser une fermeture éclair

Timing : 12h de couture

Matériel : 70cm à 1m de tissu

70cm à 1m de doublure rayon

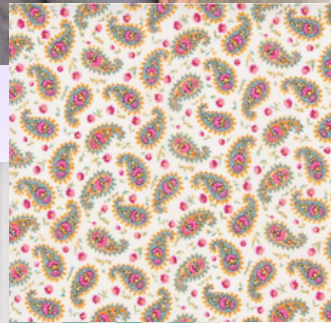
1m de ruban sergé 2,5cm de largeur

1 fermeture éclair de 18cm

1 bobine de fil de 100m



# La chemise



## Points techniques :

**Coudre un vêtement à multiples pièces**

**Pâte de boutonnage**

**Coudre des boutons**

**Poignet**

**Pied de col et col de chemise**

**Timing : 12h de couture**

**Matériel : 2m**

**50cm d'entoilage thermocollant**

**1 bobine de fil de 100m**

**8 boutons ou pressions**



# Le cabas (Christiane)



## Points techniques :

**Assembler un sac doublé**

**Ganser une création**

**Créer une hanse matelassée**

**Timing : 12h de couture**

**Matériel : 50cm de tissu d'ameublement épais**

**50cm de doublure épaisse**

**50cm d'entoilage rigide**

**1m de corde épaisse (porté épaule)**

**6m de biais**

**1m50 de ruban sergé décoratif**

**2 bobines de fil de 100m**